

個室あり

新潟工科大学の男子学生限定  
仲間と、地域と、たくさんシェアする4年間 /

# シェアハウス入居者募集要項



運営会社：株式会社学びと成長しくみデザイン研究所

運営会社である株式会社学びと成長しくみデザイン研究所は、学生の学びと成長のサポートを通じて、元気な若者を増やす活動を行っています。良質な教育を提供している大学と連携して、人間的な成長（「活躍する社会人のもつ人間的特性」を伸ばすこと）を目指したシェアハウスの運営や教育プログラムの開発にも取り組んでおり、新潟工科大学とは2014年から連携しています。

# シェアハウス紹介

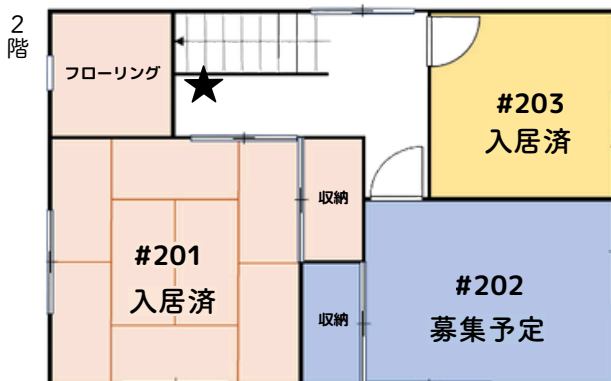
## シェアハウス①



### シェアハウスの概要

- (1) 名称：男子専用シェアハウス①
- (2) 住所：〒945-0047  
新潟県柏崎市比角2丁目
- (3) 定員：4名
- (4) 構造等：木造2階建
- (5) 共有設備等：

洗濯機・エアコン・冷蔵庫・電気ケトル・  
炊飯器・オーブンレンジ・トースター・  
掃除機・調理器具・食器・Wi-Fi環境など

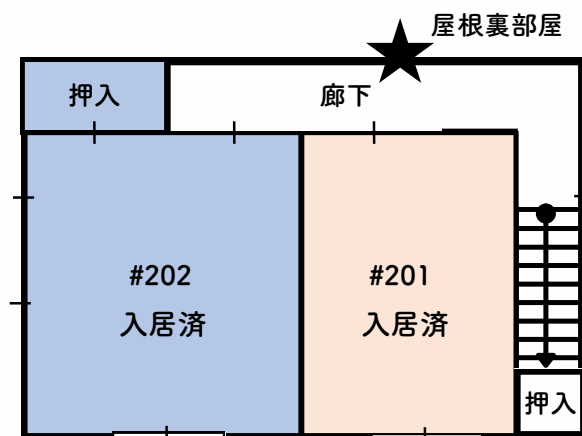
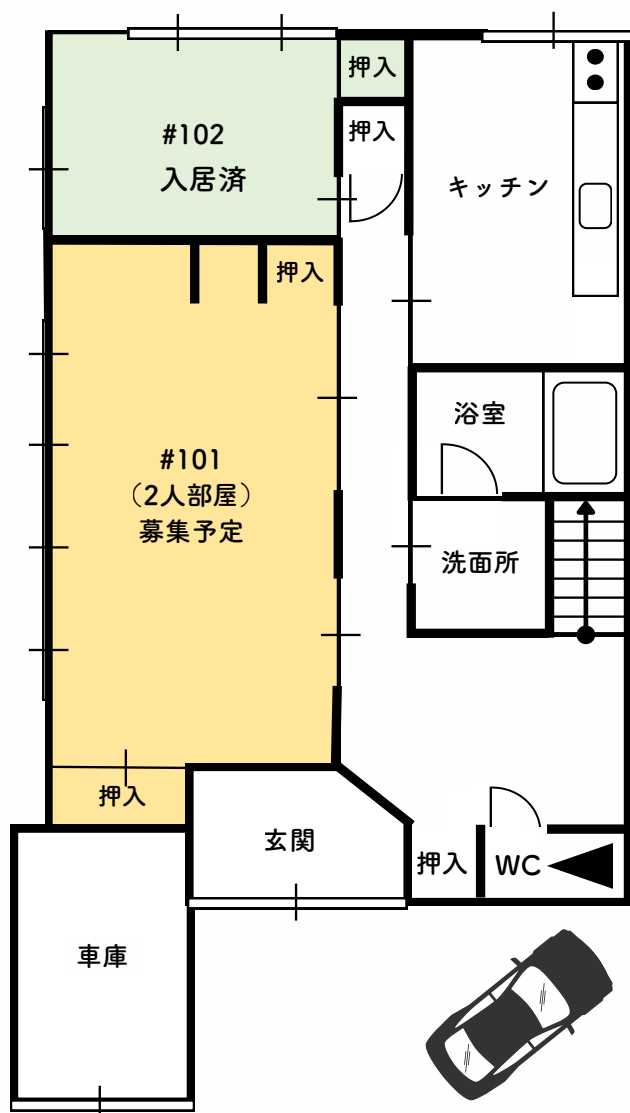


### 応募について

- (1) 募集人数 2027年度は2名を予定（#101：1名、#202：1名）
- (2) 入居対象者 新潟工科大学所属の2027年度の男子入学生/2027年度の男子在学生
- (3) 入居期間 大学卒業まで（大学院の進学を含む）
- (4) 家賃  
#101 和室8帖（収納あり）⇒ ¥30,000  
#201 和室8帖＋フロアリング（収納あり）⇒ ¥30,000  
#202 洋室6帖（収納あり）⇒ ¥28,000  
#203 洋室4.5帖（収納なし）⇒ ¥25,000  
※#203は、2階の収納スペースを利用することができます（図★）
- (5) 共益費 ¥10,000（下水道・電気・ガス・Wi-Fiなど）/1人  
※使い過ぎなどで、¥10,000を超えた場合は超過分を徴収します。  
※共有物品などの費用は、共益費に含まれます。
- (6) 初期費用 敷金・礼金なし
- (7) 保険 任意

お部屋については、インスタグラムでも紹介しています。

## シェアハウス②



### シェアハウスの概要

- (1) 名称：男子専用シェアハウス②
- (2) 住所：〒945-0047 新潟県柏崎市比角2丁目
- (3) 定員：5名
- (4) 構造等：木造2階建
- (5) 共有設備等：

洗濯機・エアコン・冷蔵庫・電気ケトル・炊飯器・オーブンレンジ・トースター・掃除機・調理器具・食器・Wi-Fi環境・空き部屋・押入れ（一部）など

### 応募について

- |           |  |
|-----------|--|
| (1) 募集人数  | 2027年度は2名を予定（#101：2名）  |
| (2) 入居対象者 | 新潟工科大学所属の2027年度の男子入学生/2027年度の男子在学生   |
| (3) 入居期間  | 大学卒業まで（大学院の進学を含む）  |
| (4) 家賃    | #101 洋室14帖（2人部屋）⇒¥25,000/1人<br>#102 洋室6帖（1人部屋）⇒¥28,000<br>#201 洋室6帖（1人部屋）⇒¥28,000<br>#202 洋室8帖（1人部屋）⇒¥30,000 |
| (5) 共益費   | ¥10,000（下水道・電気・ガス・Wi-Fiなど）/1人<br>※使い過ぎなどで、¥10,000を超えた場合は超過分を徴収します。<br>※共有物品などの費用は、共益費に含みます。                  |
| (6) 初期費用  | 敷金・礼金なし  |
| (7) 保険    | 任意   |

お部屋については、インスタグラムでも紹介しています。

## 応募の流れ（共通）

### (1) 応募の流れ

以下の流れをとります。

- ① シェアハウスの見学申し込み/見学
- ② 入居希望届の提出
- ③ 個人面接
- ④ 選考結果のご連絡
- ⑤ ご契約&ご入居

### (2) 選考ポイント

入居希望者の大学生活に対する期待や不安、地域活動へ参画していく意思などをもとに選考を行います。選考のポイントは次の通りです。持っている能力（何かをできるかどうか/得意かどうか等）や、過去の実績で判断することはありません。

- 1) 社会人になっていくには人間的に成長する必要があると知っている。
- 2) 大学生になったら新しいチャレンジを試してみたいと思っている。
- 3) 挑戦することを通して成長しようとする意欲を持っている。

※選考は、学びと成長しくみデザイン研究所が行います。

### (3) 提出書類

入居希望届

## シェアハウスでの暮らし

学生同士で考えながら暮らしています。「シェアハウス内のことは入居している学生同士で決めていく」ことを基本とし、定期的なイベントや課外活動を通して、自身の成長を感じることができます。



### ▶ インスタグラム

イベントの様子や  
普段の暮らしを  
発信しています！



## お問い合わせ

メール：info@yugaku.life

担当：貞岩

メール、もしくは右記のQRコード  
よりお問い合わせください。



株式会社学びと成長しくみデザイン研究所

〒652-0865

神戸市兵庫区小松通三丁目3-13 マルベリービル1F

## 運営スタッフの声 貞岩 しずく

スタッフは、定期的にハウスを訪問し入居者のサポートをしながらシェアハウスの運営を行います。

島暮らしをしてみたり、写真展をしてみたり、本の翻訳をしてみたり...。大学生活では、様々な学びを得ることができました。大学生のときにしかできないことはたくさんあります。ハウスを拠点にしながら、柏崎でみなさんと楽しく面白い挑戦ができることを楽しみにしています！



## 教員の声 倉知 徹 教授

新潟工科大学 工学部  
建築都市学系 建築・環境デザイン研究室

柏崎は皆さんによる解決を待つ  
「カダイ」にあふれています。

少子高齢化がますます進んだり、企業の手が足りなかったり、人同士の触れ合いが減ったり、ちょうど良いモノがなかったり...。身の回りにさまざまな課題があります。今、その課題を肌感覚で知り、ものづくりを通して解決する人が求められています。ものづくりハウスで、肌感覚で世の中を知って、その解決への挑戦をしてみましょう！

